

S

é

24 > 28 octobre 2012

3<sup>e</sup> FESTIVAL

# mots buée

CHAMPS-  
SUR-MARNE

CROISSY-  
BEAUBOURG

EMERAINVILLE

LOGNES

NOISIEL

TORCY

théâtre • humour  
conte • performance


RENSEIGNEMENTS ET RÉSERVATIONS 01 60 37 23 65 [www.valmaubuee.fr/festival](http://www.valmaubuee.fr/festival)



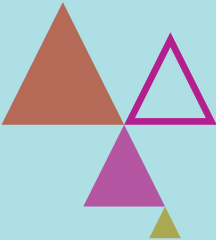
# Éditorial

Le SAN de Marne-la-Vallée / Val Maubuée est heureux de vous présenter la 3<sup>e</sup> édition du Festival Mots-Buée. Rendez-vous annuel, Mots-Buée est un moment unique qui réunit tous les acteurs culturels de l'agglomération, les communes, les MJC, le Château de Champs-sur-Marne, la scène nationale de la Ferme du Buisson, l'université de Marne-la-Vallée, le centre Bay 1 Loisirs et pour le SAN, les médiathèques et le conservatoire. Partout où le spectacle est possible, dehors, dedans, là où vous l'attendez comme là où vous ne l'attendez pas, Mots-Buée va s'installer pour cinq jours dans nos villes.

Dans cet état d'esprit, cette nouvelle édition s'appuie sur toutes les Formes artistiques pour mettre les mots en résonance avec le plaisir et la connaissance. Le rapport entre public et artistes est simple et contribue à la réussite du Festival.



Vous pourrez naviguer d'une parole à l'autre en passant de celle qui vous fera rire à celle qui vous fera pleurer, ou en passant de mots anecdotiques à des mots essentiels... Il sera par exemple question de relations entre orient et occident, dans **Made in paradise**. Mais on apprendra aussi à soigner un phlegmon gingival dans **Jacques et Mylène** pendant que François Rollin nous fera la leçon dans **Colères**. Quant aux Familles, elles ne sont pas oubliées et pourront entre autres se plonger dans l'ambiance africaine du conte **Venavi** du Théâtre du Phare ou écouter les Fantaisies Lyriques de **Sortilèges et Carafons**.



Les artistes amateurs du territoire restent au cœur de la programmation et viendront donc cette année encore mettre leur grain de sel : la compagnie du Loup, le Théâtre de l'Atrio, des amateurs de la MJC de Lognes. Et comme toujours, les habitants auront également leurs mots à dire. Des Campésiens et des Torcéens revisiteront des contes pour enfants avec la compagnie For happy people, des Noiséliens réinventeront le principe de maison de quartier avec la compagnie du 7 au soir, des Lognots relaieront l'actualité du Festival avec la radio Vallée FM.

Il y en aura pour tous les goûts, toutes les envies. On vous espère ainsi toujours plus nombreux, prêts à vous laisser transporter, surprendre et émouvoir !

Très bon Festival à tous.



**Paul Miguel**  
Président du SAN de  
Marne-la-Vallée / Val Maubuée



**Annie Denis**  
Vice-présidente du SAN  
Chargée des activités culturelles

# Sommaire

● ÉDITORIAL	P3
● LES PRÉMICES DU FESTIVAL	P5
● UN MAL ? DES MOTS	P6
● EXPRESSO DE 4 SOUS	P7
● IL ÉTAIT ENCORE UNE FOIS	P8
● MADE IN PARADISE	P9
● LES CONTRE-VISITES GUIDÉES PAR JÉRÔME POULAIN	P10
● REGARDEZ-MOI	P10/11
● DÉSHABILLEZ MOTS	P11
● VENAVI OU POURQUOI MA SŒUR NE VA PAS BIEN	P12
● COLÈRES	P13
● COUPLES TÉMOINS (SAISON 1)	P14
● MAISON DE QUARTIER	P15
● LA BABEL SONORE	P15
● L'INSCRIPTION	P16
● JACQUES ET MYLÈNE	P16
● SORTILÈGES ET CARAFONS	P17
● JACQUES ET MYLÈNE	P17
<b>AUTOUR DU FESTIVAL</b>	
● LES MOTS DE MON QUARTIER	P18
● L'ACTUALITÉ DU FESTIVAL SUR VALLÉE FM	P18
● FOCUS URBANISME / ARCHITECTURE	P19
● LES LIEUX DU FESTIVAL	P20/21
● INFOS PRATIQUES	P22
● ORGANISATEURS ET PARTENAIRES	P23
● CALENDRIER	P24

# Les prémices du festival

## THÉÂTRE-DÉBAT

### NAZ

**Mercredi 10 octobre**  
**à 20h30**

**MJC Camille-Claudel**  
**à LOGNES**

**Judi 11 octobre**  
**à 14h30**

**MJC de NOISIEL**  
**(séance scolaire)**

**> Dès 16 ans**

**> Durée : 55 mn (spectacle),  
suivi d'un débat**

**2 euros**

**Réservation au**  
**06 43 15 05 22**

Les représentations  
de NAZ sont organisées  
par l'Union locale  
des MJC et  
l'Union départementale  
des MJC de  
Seine-et-Marne



**De Ricardo Montserrat / Compagnie Sens Ascensionnels**

Ils sont parfois bons élèves, bons potes, sportifs, sympas même. Ils se nagent le crâne, ou pas, et dégueulent des slogans haineux sur des musiques lourdes, dans des stades, ou ailleurs. Ils ont peur de l'avenir, n'ont pas de présent et rêvassent à un passé qu'ils idéalisent. No future d'une jeunesse désœuvrée dans un pays qui n'a pas tenu ses promesses ? Peut-être... Pas sûr. Écrit à partir des paroles de jeunes du Pas-de-Calais fréquentant les mouvances extrémistes, NAZ tente de mieux comprendre ce qui s'est passé, ce qui de l'école, de la république ou de la famille, a échoué. Un spectacle troublant qui ne peut laisser indifférent.

**Chaque représentation est suivie d'un débat avec l'équipe artistique.**

**Texte** Ricardo Montserrat

**Adaptation et mise en scène** Christophe Moyer (Cie Sens Ascensionnels)  
**Avec** Henri Botte

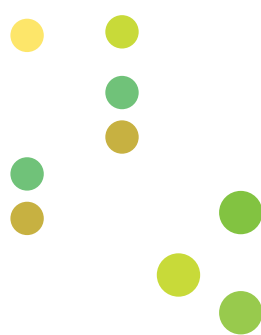
**Vidéo** Jérémie Bernaert / **Technique** Yann Hendrickx, Jean-François Métrier, Claire Lorthioir (en alternance)

Coproduction : Culture Commune - Scène Nationale du Bassin Minier du Pas-de-Calais, Colères du présent, Ville de Grenay (Espace culturel Ronny Coutteure), Ville de Carvin, L'Escapade d'Hénin-Beaumont. Avec le concours de l'Agence nationale pour la Cohésion Sociale et l'Égalité des chances (ACSE), pour l'accompagnement du volet débat.  
Diffusion : Compagnie Sens Ascensionnels



Jérémie Bernaert

mercredi  
24 octobre



## PHARMACOPÉE LITTÉRAIRE

> Tout public

> Durée 1h15

Gratuit sur réservation

**CROISSY-BEAUBOURG**

**16h Médiathèque  
George-Sand**

### **UN MAL ? DES MOTS !**

Compagnie Caracol

Comment surmonter la méchanceté, la déprime, le hoquet, la jalousie, le manque de calcium ou la peur de la mort ? Grâce aux mots et à des ordonnances de poésie ! En puisant dans les trésors de la littérature, une versificatrice vous prépare des élixirs sur mesure. Devant son armoire aux mille tiroirs, Francine Vidal vous administre ces poésies, pour le plaisir de tous. Et vous donne dans un petit étui de bambou, l'ordonnance et sa posologie.



Michel Wiert

**Conception et jeu** Francine Vidal

Librement inspiré du livre

**Les Maux par les Mots,**

de Jacqueline Cahen et

Marie-Rose LeFèvre,

Edition Mercure de France

**Décor** Nicolas Diaz

**Graphisme** Clémence Gandillot



# COMÉDIE MUSICALE

> Tout public

> Durée 45 mn

Gratuit sur réservation

CHAMPS-SUR-MARNE

16h Médiathèque  
du Ru de Nesles

## EXPRESSO DE 4 SOUS

d'après la pièce de Bertolt Brecht et Kurt Weill

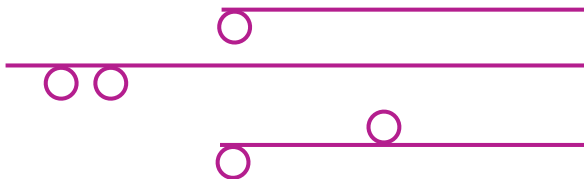
Par les élèves d'art dramatique du Conservatoire  
à Rayonnement Départemental du Val Maubuée

L'opéra de *4 sous* en moins d'une heure. Tel est le défi que se sont lancé les élèves du CRD. La comédie musicale est revue à toute blinde : le business de la charité, les pauvres et les puissants, la collusion des flics et des gangsters, la bonté et l'amour, Mackie, Jenny, les mendiants, les bandits, les prostituées, et les autres. Ce spectacle déambulatoire détonnant revisite astucieusement les grandes scènes et numéros chantés d'un des textes phare de Brecht.

Mise en scène Guy Segalen



Tous droits réservés



mercredi  
24 octobre



## VIDÉO

> Tout public

> Durée 45 mn

Gratuit sur réservation

NOISIEL

18h30

la Ferme du Buisson -  
scène nationale de  
Marne-la-Vallée

## IL ÉTAIT ENCORE UNE FOIS

Restitution d'atelier encadré  
par la Compagnie For Happy People & Co

Il était une fois... Les contes de Perrault, Grimm et Lewis Carroll revus et corrigés à la sauce For Happy People. Les adhérents de la MJC André-Philip, de la MPT Victor-Jara et du centre social Georges-Brassens, accompagnés par Jean-François Auguste, réinterprètent les histoires de notre enfance en version pop-rock. Le tout donne une série de micro-courts métrages décalés et oniriques, certains mis en musique par les élèves du CRD du Val Maubuée.

Cette restitution est la première étape d'une résidence de trois ans de For Happy People & Co à la Ferme du Buisson, lors de laquelle la compagnie mènera des projets de sensibilisation et de formation théâtrale en direction des habitants de l'agglomération, des étudiants de l'université et des élèves du CRD du Val Maubuée.

Mise en scène Jean-François Auguste

Avec la participation des élèves du Conservatoire à Rayonnement Départemental

L'atelier «Il était encore une fois» est co-organisé par le SAN de Marne-la-Vallée / Val Maubuée, la MJC André-Philip / Rhizome, la MPT Victor-Jara, le Centre social Georges-Brassens et la Ferme du Buisson - scène nationale de Marne-la-Vallée, avec le soutien de la Caisse des Dépôts. Dans le cadre de la résidence de la compagnie For Happy People and Co à la Ferme du Buisson, en partenariat avec le SAN de Marne-la-Vallée / Val Maubuée et le Conseil général de Seine-et-Marne.



Florent Lambert



# PERFORMANCE

> À partir de 11 ans

> Durée 2h

5 euros

LOGNES

20h30 Salle du Citoyen

## MADE IN PARADISE

de Yan Duyvendak, Omar Ghayatt et Nicole Borgeat

On nous promet le pire... L'envahissement... Des Femmes voilées... Des hordes de barbares... La perte de notre identité... Le choc des civilisations. Mais que se passe-t-il quand « Yes, we can » rencontre « Inch Allah »? Yan Duyvendak et Omar Ghayatt, respectivement perFormeur suisse et égyptien, nous livrent des saynètes sur les rapports tendres et cruels qu'entretiennent Orient et Occident. Au public de les choisir: Une pièce intelligente et participative qui démonte avec humour et dérision nos clichés et idées reçues les plus tenaces.

Ce qui touche, c'est la densité créée par les paroles soudain lourdes d'un sens tangible, loin des raccourcis habituels. **Le Courrier**

PerFormance intelligente, sensible et ludique. **Tribune de Genève**



Raoul Gillibert

Production : Dreams Come True, Genève - Coproduction : Théâtre de l'Arsenic, Lausanne ; Dampfzentrale, Bern ; GRÜ, Genève ; La Bâtie Festival de Genève. Co-réalisation : FRAC Alsace ; Montévidéo, Marseille.

Avec le soutien de : Fonds municipal d'art contemporain, Genève ; la Loterie Romande ; Pro Helvetia liaison OFFICE Cairo ; Pro Helvetia Fondation suisse pour la culture Zurich ; République et canton de Genève ; Valiant, Bern ; ONDA OFFICE National de DiFFusion Artistique, Paris.

**Performance** Yan Duyvendak, Omar Ghayatt

**Dramaturgie** Nicole Borgeat

**Interprète en français** Georges Daaboul

**Scénographie** en collaboration avec Sylvie Kleiber

**Conception graphique** Nicolas Robel, B.u.L.b. graFix

**Production et diffusion** Nataly Sugnaux Hernandez

**Administration** Eveline Murenbeeld

**Assistante de production** Julie Semoroz

**Technique** Gaél Grivet

jeudi  
25 octobre



Xavier Oliviero

## VISITE BURLESQUE

> À partir de 10 ans

Durée 1h10

Gratuit sur réservation

CHAMPS-SUR-MARNE

12h30 Université

Paris-Est Marne-la-Vallée

Lieu du départ de la visite :  
devant l'accueil  
du bâtiment Copernic

## LES CONTRE-VISITES GUIDÉES PAR JÉRÔME POULAIN

Compagnie Joseph K.

Jérôme Poulain, détaché exceptionnellement par le service «Finances, Marketing et Patrimoine» de l'Office de Tourisme de Rambouillet, vous invite, dans le cadre du Festival Mots-Buée, à une contre-visite guidée de l'Université Paris-Est Marne-la-Vallée. Assisté par le plus vieil employé-jeune de la Municipalité - Monsieur Hervé - Jérôme Poulain s'intéresse surtout à la petite histoire : ce que l'on a oublié, ce dont on ne veut surtout pas se rappeler et tout ce que l'on ne savait même pas. Une visite insolite qui vous montrera cette université comme vous ne l'avez jamais vue.

Avec Stanislas Hilainet et Jérôme Heuzé



## THÉÂTRE DOCUMENTAIRE

### REGARDEZ-MOI

> Tout public

> Durée 50 mn

Gratuit sur réservation

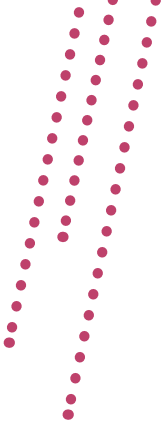
EMERAINVILLE

14h Espace St-Exupéry

Production : MJC Camille-Claudiel et Compagnie Rue de Lune,  
avec le soutien du SAN de Marne-la-Vallée / Val Maubuée



Tous droits réservés



Philippe Delacroix

## STRIP TEXTE

> À partir de 12 ans

> Durée 1h20

5 euros

CHAMPS-SUR-MARNE

20h30 Orangerie  
du Château de  
Champs-sur-Marne

## DÉSHABILLEZ MOTS

### De et avec Flor Lurienne et Léonore Chaix

Dans un studio d'enregistrement de radio, deux journalistes donnent la parole aux Mots. Elles les déshabillent, Fouillent dans leurs vies, leur redonnent un sexe, de la chair, des os et une odeur. Ainsi mis sur la sellette dans des interviews étonnantes de poésie et d'absurdité, les Mots plaident leurs causes, lèvent la voile sur des Facettes inattendues de leur existence et de notre humanité. Mais qui sont la Légèreté, la Pusillanimité, la Colère, la Paresse ? Une galerie de portraits tendres et loufoques où chacun peut se reconnaître et répléchir joyeusement sur son rapport intime au langage, et donc à sa vie.

C'est ludique, désopilant, étonnamment pertinent. Et franchement original. **Télérama**

Fines mouches, Léonore Chaix et Flor Lurienne sont aussi des Fines bouches qui rendent les mots délectables, les habillant d'élégance et de drôlerie. **Le Monde**

Écrit, adapté et interprété par Léonore Chaix et Flor Lurienne d'après les chroniques réalisées et produites par elles-mêmes pour France-Inter  
Mise en scène Marina Tome  
En accord avec Staccato et 20h40 Productions

## Groupe d'amateurs de Lognes encadrés par Ruth Benarroch Spectacle réalisé d'après les témoignages de femmes vivant le handicap

Nous sommes en 2112. Il y a de cela, tout juste cent ans, juste avant La Catastrophe, des Femmes ont accepté de parler à cœurs ouverts de leur vie, de leur différence, de leur handicap, ou du handicap de leurs proches... De ces interviews, qu'une équipe d'archéologues a retrouvées, il ne reste aujourd'hui que quelques enregistrements. Mettant en scène ces témoignages, **Regardez-moi** nous invite à poser un regard différent sur la vie de ces personnes « extra-ordinaires », depuis notre Futur... Une belle occasion de questionner nos préjugés sur le handicap. Comment notre société vivra-t-elle la différence dans cent ans ? Quel regard jetterons-nous sur notre passé ?

Création et mise en scène Ruth Benarroch

Avec Alexandra Bilisko, Sylvie Dziagwa, Marie-Christine El Houati, Françoise, Gladys Foggea, Christine Khamsoutavong, Christine Murez, Pauline Woestelandt et Ruth Benarroch

vendredi  
26 octobre



## CONTE

> À partir de 6 ans

> Durée 40 mn

Gratuit sur réservation

**CROISSY-BEAUBOURG**  
14h (séance scolaire)

19h30 Salle St-Exupéry  
de la ferme  
du Pas de la Mule

## VENAVI OU POURQUOI MA SŒUR NE VA PAS BIEN

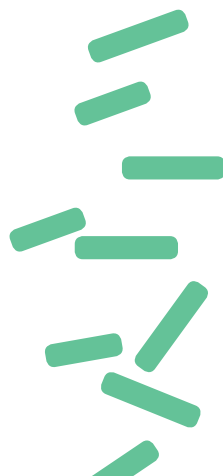
de Rodrigue Norman / Théâtre du Phare

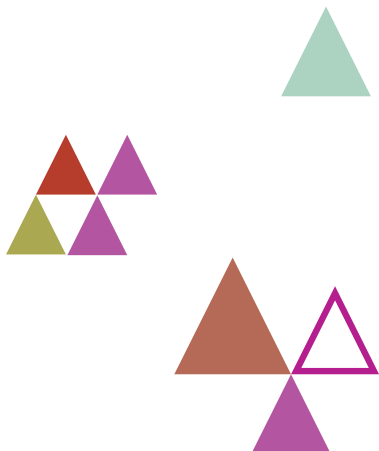
Akouélé et Akouété sont des Faux jumeaux : fille et garçon. Peu de temps après leur naissance, Akouété, le garçon, décède mais, là-bas, au village, on raconte qu'il est allé dans la Forêt chercher du bois et donc, on l'attend. Akouélé, sa sœur, surtout l'attend, depuis des années maintenant, et voilà pourquoi elle ne va pas bien. Venavi est un récit initiatique qui aborde avec intelligence et finesse les croyances africaines, les rituels, le mensonge des adultes et le besoin de vérité de l'enfant. Autant de thèmes que la mise en scène et l'interprétation pleines de justesse rendent accessibles aux plus jeunes.



JM Lobbé

Mise en scène Ollivier Lettelier  
Adaptation Catherine Venlaguet  
Avec Athanase Kabré  
Scénographie Sarah Lefèvre  
Son et régie générale Sébastien Revel





## HUMOUR

> À partir de 10 ans

> Durée 1h40

5 euros

TORCY

21h Espace  
Lino-Ventura

## COLÈRES

de François Rollin et Joël Dragutin

Avec François Rollin

On ne peut pas rire de tout et n'importe quoi ! Voilà ce qu'un inconnu sorti d'on ne sait où, a la ferme intention de nous faire comprendre avant le commencement du spectacle. Plus ses colères explosent, plus on éclate de rire ! François Rollin, un des créateurs « des Guignols de l'Info » a écrit ce one man show implacable sur la « Folie ordinaire » avec Joël Dragutin, il y a plus de 10 ans. Après une tournée en France et à l'étranger, le spectacle est déjà culte.

«Un objet théâtral du troisième type, écrit sur le fil du rasoir, d'une acuité, d'une drôlerie implacables.» **Le Nouvel Observateur**

«Une démonstration minutieuse de ce que les psy appellent une névrose obsessionnelle, et qui n'a de cesse d'imposer sa vertigineuse logique.» **Télérama**

Mise en scène, scénographie et création lumière Joël Dragutin

Avec François Rollin

Production : Prod Illimitées



Sylvie Yeteryan

samedi  
**27** octobre

## THÉÂTRE

> **Tout public**

> **Durée 45 mn**

**Gratuit sur réservation**

**LOGNES**

**11h Maison de  
l'Animation et de la Vie  
Associative (MDAVA)**



## COUPLES TÉMOINS (SAISON 1)

Compagnie du loup  
Compagnie amateur du Val Maubuée

*La paix chez soi* de G. Courteline et *Une paire de gifles* de S. Guitry sont deux courtes pièces extraites d'une série en deux parties créée autour de la thématique du couple à la fin du XIX<sup>e</sup> et du XX<sup>e</sup> siècle. Ces deux formes jouées ici dressent à 50 ans d'intervalle un état des lieux comique et corrosif des rapports homme - femme, qui reste brûlant d'actualité.

**Mise en scène**

Bernadette HildeilFinger

**Avec** Gilles Havel,

Sébastien Monier, Viviane Pons,

Julia Thevenot, Ronald Van Lier

**Lumière** Martine Vinsani

Avec le soutien du SAN de  
Marne-la-Vallée / Val Maubuée

## INSTALLATION SONORE

> **Tout public**

> **Durée 2h en continu**

**Gratuit**

**EMERAINVILLE**

**De 15h à 17h**

**Médiathèque d'Emery -  
Raphaël-Cuevas**

# PERFORMANCE / THÉÂTRE

> Tout public

> Durée 50 mn

Gratuit sur réservation

**NOISIEL**

**18h Maison de quartier  
de la Ferme du Buisson**

## MAISON DE QUARTIER

Restitution d'atelier encadré par la compagnie du 7 au soir

Qu'est-ce qu'une maison ? Qu'est-ce qu'un quartier ?

Qu'est-ce que vivre, évoluer, grandir, vivre ensemble, dans une proximité certaine ? La Ferme du Buisson, l'un des quartiers les plus anciens de la ville nouvelle voit aujourd'hui s'installer en son cœur le chantier d'une nouvelle « Maison de quartier ».

Et si les habitants du quartier avaient eu à l'inventer, à la rêver, à l'imaginer ? Claire Delaporte, comédienne et metteur en scène de la compagnie du 7 au soir a travaillé sur ces questions avec des amateurs de tous les âges. Ensemble, ils ont conçu un projet théâtral, reflétant les attentes des habitants quant à cette nouvelle maison...

**Conception, mise en scène et encadrement de l'atelier** Claire Delaporte

L'atelier Maison de Quartier est co-organisé par le SAN de Marne-la-Vallée / Val Maubuée et la MJC de Noisiel, en partenariat avec l'association des Familles Réunies de la Ferme du Buisson, avec le soutien de la Caisse des dépôts.



SAN du Val Maubuée – Tous droits réservés



## LA BABEL SONORE

Compagnie Caracol

Des casques suspendus sont à disposition du public. Devant eux : une jeune femme ingénieur du son, une carte du monde avec des points clignotants, et un ordinateur. Via son micro, Maria Beloso Hall raconte au creux de l'oreille des spectateurs comment elle a, au fil des ans, posé des micros dans toutes sortes de lieux du monde : taxi new-yorkais, rân iranien, sauna suédois... Vous voilà embarqué pour un voyage sonore parmi des sons et voix du monde, guidé par les récits de la globe-trotteuse...



Michel Wiant

**Avec** Maria Beloso Hall

**Conception** Francine Vidal en collaboration avec Maria Beloso Hall et Julien Kamoun

**Régie** Patrick Chaillou

**Interface graphique** Clémence Gandillot

**Peinture carte** Nicolas Diaz



samedi  
**27** octobre



Tous droits réservés

## THÉÂTRE

> **Tout public**

> **Durée 50 mn**

**Gratuit sur réservation**

**TORCY**

**19h Petit Théâtre  
de l'Arche**

### L'INSCRIPTION

**De Gérald Sibleyras / Compagnie du Théâtre de l'Atrio**  
Compagnie amateur du Val Maubuée

Les Lebrun viennent d'emménager dans leur nouvel appartement et ils sont déjà la cible d'une injure gravée dans la cage de l'ascenseur de l'immeuble. M. Lebrun va faire appel à ses voisins pour découvrir l'auteur du délit. L'occasion pour lui de les rencontrer et de les découvrir. Mais qui est donc l'auteur de cette insulte ? **L'Inscription** est une pièce caustique qui dénonce le consensus, les phrases et les formules toutes faites.

**Mise en scène** Géraldine Clément

**Avec** Lila Guillermo, Serge Andolenko, Jean-Louis Raybaud, Sophie Laurin, Stéphane Roux, Géraldine Clément

Avec le soutien du SAN de Marne-la-Vallée / Val Maubuée

## VAUDEVILLE PUNK

### JACQUES ET MYLÈNE

> **À partir de 14 ans**

> **Durée 1h15**

**5 euros**

**EMERAINVILLE**  
**20h30 et dimanche**  
**28 octobre à 16h**  
**Espace St-Exupéry**

**De Gabor Rassov / La troupe des 260 couverts**

« Quelle funeste journée ! J'apprends en cinq minutes que ma mère est la maîtresse de l'oncle de ma fiancée qui elle-même est l'amante de mon propre père... je crois que je vais aller me suicider. » (Extrait du 1<sup>er</sup> épisode)

Au commencement, il y a Mylène. Et Jacques. Et les autres. Il y a le salon d'un appartement, une porte d'entrée, une sonnette. Et un placard, dans lequel vient se cacher précipitamment Etienne. Et Maud. Et les autres. En somme, **Jacques et Mylène** est un vaudeville, une tragédie, un feuilleton, une série B, une épopée, un mélodrame, une page publicitaire. Mais c'est aussi une pièce pédagogique, où l'on apprend à faire un budget avant de se mettre en ménage ou à valider sa carte orange avant de se suicider. Un spectacle où l'humour, le décalage et la cocasserie règnent en maîtres.

**Mise en scène** Benoît Lambert

**Avec** Ingrid Strelkoff et Philippe Nicolle

**Scénographie et direction technique** Alexandre Diaz et Michel Mugnier

**Costumes** Violaine L. Chartier / **Son** Anthony Dascola

Production : 26000 couverts. Avec le soutien de la Drac Bourgogne, de la Ville de Dijon et du Conseil Régional de Bourgogne. Spectacle créé en juin 2009 à la Caserne des 26000 à Dijon (21).



dimanche  
28 octobre



Tous droits réservés

## SORTILÈGES ET CARAFONS

## CHANT LYRIQUE

> À partir de 6 ans

> Durée 50 mn

5 euros

NOISIEL

15h Auditorium

Jean-Cocteau

L'art lyrique réservé aux adultes ? Enfin un spectacle qui prouve le contraire ! **Sortilèges et carafons** est un récital-spectacle explosif en 50 minutes, 20 mélodies... de Ravel à Sauguet, de Bizet à Rosenthal en passant par Rossini et Offenbach, sur des sujets familiers aux enfants, traités avec humour dans une mise en scène iconoclaste et réjouissante de Stephan Grögler. Un voyage plein d'invention pour succomber au charme des mélodies classiques. Une découverte rimant avec surprises grâce à un duo piano-voix qui échappe à la forme consacrée du récital souligné par les mots choisis de Maurice Carême, Colette, Robert Desnos et tant d'autres. Une véritable initiation à la voix lyrique et à la musique classique.

Un récital joyeux et plein de vie... Une Fantaisie talentueuse à applaudir d'urgence. **TTT, Télérama**

Mise en scène, scénographie et lumières Stephan Grögler

Avec Gaëlle Mechaly (soprano), Ezequiel Spucches (piano)

Création costumes Véronique Seymat

Chorégraphie Christiane Casanova

Régie générale Sébastien Collart

Production : OperAct et les Jeunesses Musicales de France



## VAUDEVILLE PUNK

## JACQUES ET MYLÈNE

La troupe des 260 couverts

Voir le descriptif du spectacle  
en page 16

> À partir de 14 ans

> Durée 1h15

5 euros

EMERAINVILLE

16h Espace St-Exupéry



# Autour du festival

## Les MOTS de mon quartier

En quelques mots, Les MOTS de mon quartier ce sont trois ateliers organisés en amont du festival Mots-Buée qui donnent la parole aux habitants de l'agglomération.

En collaboration avec des artistes ou des professionnels de la culture, ces amateurs de tous les âges vous ont préparé des interventions plus ou moins attendues qui s'égraineront pendant les 5 jours de festival. Ils se feront journalistes-reporters pour Vallée FM, vidéastes avec la compagnie For Happy People, performeurs-acteurs avec la compagnie du 7 au soir.

Organisés par le SAN de Marne la Vallée / Val Maubuée, la Ville de Lognes, la MJC André-Philip / Rhizome, la MJC – MPT Camille-Claudé, la MJC de Noisiel, la MPT Victor-Jara, le Centre social Georges-Brassens et la Ferme du Buisson – scène nationale de Marne-la-Vallée, avec le soutien de la Caisse des Dépôts et du Conseil général de Seine-et-Marne.

## Toute l'actualité du festival sur la Radio Vallée FM

**Tous les jours, du 24 au 28 octobre. À 18h et en rediffusion à 11h, 12h et 17h**

Tout au long du festival, des habitants du Val Maubuée vous proposent de suivre l'actualité de l'évènement. Rencontres avec les artistes, interviews des spectateurs, critiques à chaud des spectacles. Pendant 5 jours, ces journalistes vous donnent l'humeur de Mots-Buée.

Restitution d'un atelier encadré par la radio Vallée FM, co-organisé par le SAN de Marne-la-Vallée / Val Maubuée, la MJC – MPT Camille-Claudé et la Ville de Lognes, avec le soutien de la Caisse des Dépôts.



FOCUS URBANISME /  
ARCHITECTURE :

**Samedi 27 octobre,  
visites exceptionnelles  
de 12h à 19h**

**Centre Bay 1 Loisirs,  
Promenade du 7<sup>e</sup> Art  
à Torcy**

# Vivre autrement dans l'agglomération de Marne la Vallée - Val Maubuée

Visitez SOLO, l'habitat du futur,  
élu maison de l'année

Peut-on dormir sur un parking tout confort ? Comment habiter de lieux en lieux et ne payer que de temps en temps ? Une maison peut-elle suivre le sens du soleil ? Visitez «SOLO», une maison créative et évolutive pas plus grande qu'une place de parking. Découvrez un concentré d'habitation dans le futur écoquartier du Val Maubuée. Faites-vous une idée des aménagements concrets de la D199 (VPN) transformée en corridor écologique avec son cordon boisé de 4000 Solos !

[www.chronoloc.com](http://www.chronoloc.com)



# Les lieux du festival

- 1 AUDITORIUM JEAN-COCTEAU**  
34 bis, cours des Roches - 77186 Noisiel  
Tél. 01 60 37 73 72  
culture@mairie-noisiel.fr  
**Bur** 211, 213, 220, 321, 504, 507  
**RER A** – Noisiel – Le Luzard
- 2 CENTRE BAY 1 LOISIRS**  
Promenade du 7<sup>e</sup> Art - 77200 Torcy  
**Bur** 211, 220, 421 – gare de RER Torcy  
**RER A** – Torcy Sortie n°2. Léon Blum
- 3 CHÂTEAU DE CHAMPS-SUR-MARNE /  
DANS L'ORANGERIE**  
29-31 rue de Paris - 77240 Champs-sur-Marne  
www.champs-sur-marne.monuments-nationaux.fr  
**Bur** 220 – Mairie de Champs-sur-Marne  
**RER A** – Noisiel – Le Luzard
- 4 ESPACE LINO-VENTURA**  
Place de l'Appel du 18 juin 1940 - 77200 Torcy  
Tél. 01 60 37 37 60  
**Bur** 220 – Mairie de Torcy
- 5 ESPACE ST-EXUPÉRY**  
15, rue d'Émery (face à l'église)  
77184 Emerainville  
Tél. 01 60 33 27 27  
st-ex@mairie-emerainville.fr  
**Bur** 421 – Mairie d'Emerainville
- 6 LA FERME DU BUISSON**  
SCÈNE NATIONALE DE MARNE-LA-VALLÉE  
Allée de la Ferme - 77186 Noisiel  
Tél. 01 64 62 77 77  
www.lafermedubuisson.com  
**Bur** 211, 213, 220, 321, 504, 507  
**RER A** – Noisiel – Le Luzard, puis fléchage
- 7 MAISON DE L'ANIMATION ET DE LA VIE  
ASSOCIATIVE (MDAVA)**  
1, place Beethoven - 77185 Lognes  
Tél. 01 60 06 88 50  
**RER A** – Lognes – Le Mandinet
- 8 MAISON DE QUARTIER  
DE LA FERME DU BUISSON**  
8, allée Louis Logre - 77186 Noisiel  
Tél. 01 60 17 01 44  
Site : www.mjcmt-noisiel.org  
**Bur** 211  
**RER A** – Noisiel – Le Luzard
- 9 MÉDIATHÈQUE DU RU DE NESLES**  
15, avenue des Pyramides  
77420 Champs-sur-Marne  
Tél. 01 60 37 78 78  
**Bur** 212, 213  
**RER A** – Noisy-Champs
- 10 MÉDIATHÈQUE GEORGES-SAND**  
Ferme du Pas de la Mule  
1, rue du Chenil - 77183 Croissy-Beaubourg  
Tél. 01 60 37 78 78  
**Bur** 421
- 11 MÉDIATHÈQUE D'EMERY - RAPHAËL-CUEVAS**  
Rue Louise-Michel - 77184 Emerainville  
Tél. 01 60 37 78 78  
**Bur** 212, 421
- 12 MJC CAMILLE-CLAUDEL**  
21, rue de la Mairie - 77185 Lognes  
Tél. 01 60 05 26 49  
**RER A** – Lognes – Le Mandinet
- 13 MJC DE NOISIEL**  
34, cours des Roches - 77186 Noisiel  
Tél. 01 60 17 01 44  
Site : www.mjcmt-noisiel.org  
**Bur** 211, 213, 220, 321, 504, 507  
**RER A** – Noisiel – Le Luzard
- 14 PETIT THÉÂTRE DE L'ARCHE**  
Place des rencontres - 77200 Torcy  
Tél. 01 60 37 37 60  
**Bur** 220, 211, 421 – Cité Scolaire
- 15 SALLE DU CITOYEN**  
17, rue du Suffrage Universel - 77185 Lognes  
Tél. 01 60 06 88 16  
service.animation-culture@mairie-lognes.fr  
**Bur** 211  
**RER A** – Lognes – Le Mandinet
- 16 SALLE ST-EXUPÉRY DE LA FERME  
DU PAS DE LA MULE**  
1, allée Henry Aubry et rue du Chenil  
77183 Croissy-Beaubourg  
Tél. 01 64 62 78 78  
mairie@croissy-beaubourg.fr  
**Bur** 421 – Mairie de Croissy-Beaubourg
- 17 UNIVERSITÉ PARIS-EST MARNE-LA-VALLÉE**  
5, blv Descartes - Bâtiment Copernic  
77420 Champs-sur-Marne  
Tél. 01 60 95 75 00  
**Bur** 212, 213, 312  
**RER A** – Noisy-Champs

# Val Maubuée



# Infos pratiques

## TARIFS

### Billet à l'unité : 5 euros

- ▲ **Made in paradise**, le 24 octobre à 20h30, Salle du Citoyen à Lognes
- ▲ **Déshabillez mots**, le 25 octobre à 20h30, Château de Champs-sur-Marne
- ▲ **Colères**, le 26 octobre à 21h, Espace Lino-Ventura à Torcy
- ▲ **Jacques et Mylène**, le 27 octobre à 20h30 et le 28 octobre à 16h, Espace St-Exupéry à Emerainville
- ▲ **Sortilèges et CaraFons**, le 28 octobre à 15h, Auditorium Jean-Cocteau à Noisiel

Les spectacles en extérieur sont gratuits. Les autres spectacles sont gratuits sur réservation.

## RENSEIGNEMENTS ET RÉSERVATIONS

- Du lundi au vendredi de 10h à 12h et de 14h à 17h

Par téléphone au **01 60 37 23 65**

Sur Internet sur le site [www.valmaubuee.fr/festival](http://www.valmaubuee.fr/festival)

- Ouverture des réservations à partir du **10 septembre 2012**.

## RÈGLEMENT

Vous pouvez régler vos places :

### ▲ en venant au service culture du SAN du Val Maubuée

5, place de l'Arche Guédon 77200 TORCY

### ▲ par la poste

En espèces ou par chèque à l'ordre du Trésor Public, envoyé à l'adresse suivante :

**SAN DU VAL MAUBUEE, Service culturel**

**5, place de l'Arche Guédon à Torcy - 77207 Marne-la-Vallée Cedex 1**

## RETRAIT DES PLACES

### ▲ Sur place, le jour du spectacle

Une fois réglés, les billets peuvent être retirés dans les lieux de spectacle le jour même.

### ▲ À domicile

Vous pouvez recevoir vos billets chez vous (possible jusqu'à 10 jours avant la date du spectacle), en indiquant lors du règlement votre adresse d'envoi exacte.

## PRÉMICES DU FESTIVAL

Les réservations des places pour le spectacle NAZ se font auprès de l'Union Départementale des MJC de Seine-et-Marne - **Téléphone : 06 43 15 05 22**.

## INFORMATIONS COMPLÉMENTAIRES

Les billets ne pourront être ni remboursés, ni échangés. Les spectacles commencent à l'heure indiquée. La durée est annoncée à titre indicatif.

## PERSONNES À MOBILITÉ RÉDUITE

Pour un accueil personnalisé lors des représentations, merci de le préciser au moment de la réservation.



# Organisateurs et partenaires du festival

LE FESTIVAL MOTS-BUÉE EST ORGANISÉ PAR



EN COLLABORATION ÉTROITE AVEC



LOGNES



EN PARTENARIAT AVEC



AVEC LE SOUTIEN DE



AVEC LE CONCOURS DE



PARTENAIRES MÉDIA



Édité par le SAN de Marne-la-Vallée / Val Maubuée.

Directeur de la publication Paul Miguel

Directrice de la communication Bahija Zraïna

Chargé de mission culture Pascal Servera

Conception et réalisation ZAOUM

Impression la SIB - 45 000 ex - Juillet 2012

# Le calendrier du festival

## PRÉMIÈRES DU FESTIVAL

### MERCREDI 10 OCTOBRE

**20h30** / **NAZ** / THÉÂTRE-DÉBAT / M.JC Camille-Claudel / **LOGNES**\* Page 5

Renforcements et réservations pour le spectacle **NAZ** au 06 43 15 05 22

## LE FESTIVAL

### MERCREDI 24 OCTOBRE

**16h** / **UN MAL ? DES MOTS !** / PHARMACOPÉE LITTÉRAIRE / Médiathèque G. Sand / **CROISSY-BEAUBOURG** Page 6

**16h** / **EXPRESSO DE 4 SOUS** / COMÉDIE MUSICALE / Médiathèque du Ru de Nesles / **CHAMPS-SUR-MARNE** Page 7

**18h30** / **IL ÉTAIT ENCORE UNE FOIS** / VIDÉO – RESTITUTION DATELIER / la Ferme du Buisson / **NOISIEL** Page 8

**20h30** / **MADE IN PARADISE** / PERFORMANCE / Salle du Citoyen / **LOGNES**\* Page 9

### JEUDI 25 OCTOBRE

**12h30** / **LES CONTRE-VISITES GUIDÉES** / VISITE BURLESQUE / Université Marne-la-Vallée / **CHAMPS-SUR-MARNE** Page 10

**14h** / **REGARDEZ-MOI** / THÉÂTRE-DOCUMENTAIRE / Espace St-Exupéry / **EMERAINVILLE** Page 10

**20h30** / **DÉSHABILLEZ MOTS** / STRIP TEXTE / Orangerie du Château de **CHAMPS-SUR-MARNE**\* Page 11

### VENDREDI 26 OCTOBRE

**19h30** / **VENAVI** / CONTE – JEUNE PUBLIC / Salle St-Exupéry de la ferme du Pas de la Mule / **CROISSY-BEAUBOURG** Page 12

**21h** / **COLÈRES** / HUMOUR / Espace Lino-Ventura / **TORCY**\* Page 13

### SAMEDI 27 OCTOBRE

**11h** / **COUPLES TÉMOINS** / THÉÂTRE / MDAVA / **LOGNES** Page 14

**12h-19h** (en continu) / **PRÉSENTATION DE SOLO** / ARCHITECTURE / Centre Bay 1 loisirs / **TORCY** Page 19

**15h-17h** (en continu) / **LA BABEL SONORE** / INSTALLATION SONORE / Médiathèque d'Emery - R. Cuevas / **EMERAINVILLE** Page 15

**18h** / **MAISON DE QUARTIER** / PERFORMANCE – THÉÂTRE – RESTITUTION DATELIER /

Maison de quartier de la Ferme du Buisson / **NOISIEL** Page 15

**19h** / **L'INSCRIPTION** / THÉÂTRE / Petit Théâtre de l'Arche / **TORCY** Page 16

**20h30** / **JACQUES ET MYLÈNE** / VAUDEVILLE-PUNK / Espace St-Exupéry / **EMERAINVILLE**\* Page 16

### DIMANCHE 28 OCTOBRE

**15h** / **SORTILÈGES ET CARAFONS** / CHANT LYRIQUE / Auditorium Jean-Cocteau / **NOISIEL**\* Page 17

**16h** / **JACQUES ET MYLÈNE** / VAUDEVILLE-PUNK / Espace St-Exupéry / **EMERAINVILLE**\* Page 17

\*Spectacles payants

RENSEIGNEMENTS ET RÉSERVATIONS : 01 60 37 23 65

[www.valmaubuee.fr/festival](http://www.valmaubuee.fr/festival)

Ouverture des réservations : le 10 septembre 2012